

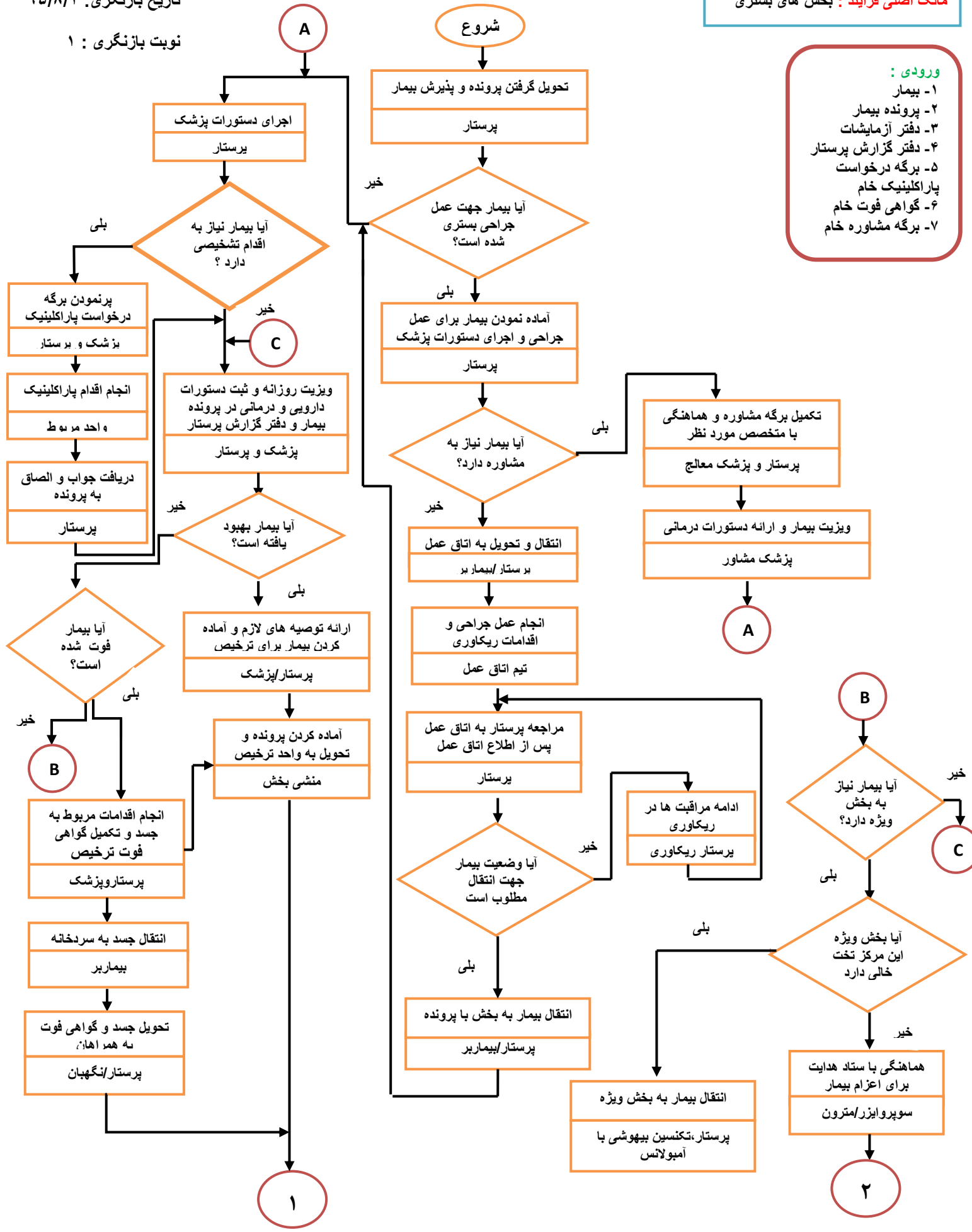


### فرآیند ارائه خدمات بستری

مالک اصلی فرایند : بخش های بستری

**ورودی :**

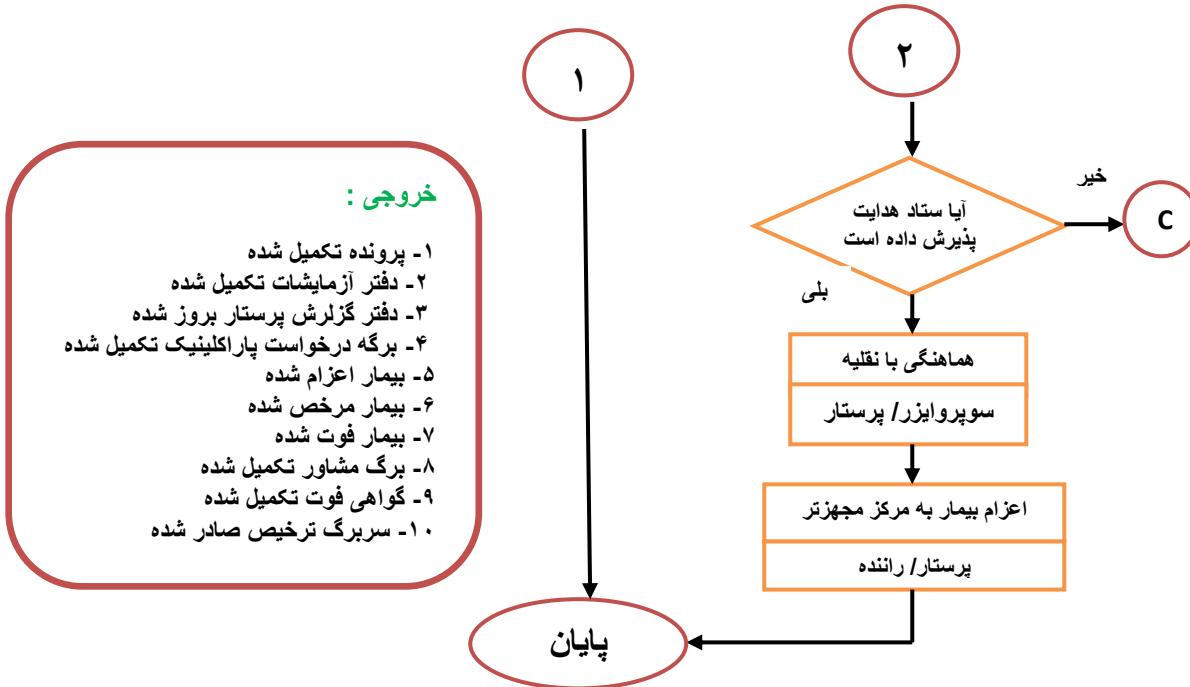
- ۱- بیمار
- ۲- پرونده بیمار
- ۳- دفتر آزمایشات
- ۴- دفتر گزارش پرستار
- ۵- برگه درخواست پاراکلینیک خام
- ۶- گواهی فوت خام
- ۷- برگه مشاوره خام





## ادامه فرایند ارائه خدمات بستری

مالک اصلی فرایند : بخش های بستری



### خروجی :

- ۱- پرونده تکمیل شده
- ۲- دفتر آزمایشات تکمیل شده
- ۳- دفتر گزلهش پرستار بروز شده
- ۴- برگه درخواست پاراکلینیک تکمیل شده
- ۵- بیمار اعزام شده
- ۶- بیمار مرخص شده
- ۷- بیمار فوت شده
- ۸- برگ مشاور تکمیل شده
- ۹- گواهی فوت تکمیل شده
- ۱۰- سربرگ ترخیص صادر شده

**منابع :** پزشک ، پرستار ، خدمه ، منشی بخش، بیماربر ، دارو و لوازم مصرفی پزشکی

تجهیزات پزشکی ، پرسنل ترخیص

### صاحبان فرایند :

- واحد پذیرش
- واحد آزمایشگاه
- واحد تصویربرداری
- دفتر پرستاری
- کلیه بخش های درمانی و اورژانس و بخش های ویژه
- واحد نقلیه
- واحد ترخیص

### تهیه کنندگان :

- شکراله نیازی
- (مدیرپرستاری)
- لیلی حاجی علینژاد
- (مسئول بهبود کیفیت)

**تایید کننده :** تیم مدیریت اجرایی

**تصویب کننده :** دکتر محمد سالکی ( رئیس بیمارستان )